

TAIPEI MUNICIPAL CHANGCHUN ELEMENTARY SCHOOL



新生報到

線上報到流程&提醒





111學年度 新生報到



5/28

09:00

6/6

17:00

全面使用線上報到



臺北市新生報到入口網





臺北市111學年度國小新生入學重要期程



3月25日

區公所發送共同學區通知
(有共同學區者才會收到喔)



4月12日

區公所發送額滿學校審查通知
及改分發意願調查表



5月4日

各校及區公所公告額滿學校入學名冊



5月13日

發送入學通知



5月28日上午9時
6月6日下午5時 至

至「臺北市國小新生報到入口網」
完成網路報到



臺北市府教育局
DEPARTMENT OF EDUCATION
TAIPEI CITY GOVERNMENT



【臺北市新生線上報到路徑】

(1) 【手機或平板】掃描QR CODE。



(2) 【電腦版】輸入報到網址

[HTTPS://ESCHOOL.TP.EDU.TW/NEW](https://eschool.tp.edu.tw/new)

臺北市新生報到入口網

建議使用GOOGLE CHROME



【臺北市新生線上報到家長操作3步驟】

建議使用GOOGLE CHROME 

 臺北市府教育局
DEPARTMENT OF EDUCATION
TAIPEI CITY GOVERNMENT



臺北市國小新生報到入口網

請輸入新生身分證字號 

※系統將為您導入到小朋友的分發學校

 新生線上報到教學

 新生線上報到教學 點此觀看

- ① 輸入新生身分證字號，系統會顯示學童分發學校。

【臺北市新生線上報到家長操作3步驟】

✎ 入學資料填寫

👤 新生身分證號	請輸入新生身分證字號或居留證字號
📅 新生出生日期	日期格式為民國年月日，例如1010808
📞 家長手機號碼	請輸入手機號碼 ※此手機號碼將作為再次登入系統的檢核依據
🔑 輸入驗證碼	請輸入驗證碼

開始報到/登入 →

- ② 輸入新生資料，並點選開始報到。
務必確認綁定電話，此為登入依據之一。

【臺北市新生線上報到家長操作3步驟】

臺北市中山區長春國民小學
109學年度新生報到入學網

新生姓名：長春註冊組測試 新生身分證號： 新生出生年月日：1090514 手機號碼：

入學意願 > 基本資料 > 家庭資料 > 兄弟姊妹 > 家庭教養 > 入學問卷 > 填寫結果

我要在 臺北市中山區長春國民小學 報到

無法入學 請輸入原因

原因快速選擇： (畫面上如沒有您的無法入學原因，請選擇“其他”填寫)

我已詳讀 依據法規，本市公立國民小學新生報到必須經過父母雙方或所有監護人同意始得進行，請問本次報到是否已經取得前述人員同意？

請詳讀注意事項並 勾選

③ 報到學校名稱，並點選確定報到。



【家中無電腦、行動載具、網路者】

為分散人流，減少群聚，
請先電洽學校約定服務時間，到校使用學校電腦進行線上報到。

可預約時間

-  **5/28(六)9:00-12:00**
(請於5/27前預約，5/28預約名額若滿，則不開放現場登記)
-  **5/30(一)至6/2(四)周一至周四12:00-13:00**




**【家中無電腦、行動載具、網路，須到校借用電腦報到者】
需攜帶物品/入校注意事項**



① 111學年度學齡
兒童入學通知

② 新生戶口名簿或
戶籍謄本正本

③ 學童數位學生證
大頭照電子檔、欲綁
定線上登入之手機電
話號碼、學生之"身
分證字號"與"出生年
月日共7碼"





【家中無電腦、行動載具、網路，須到校借用電腦報到者】 入校注意事項



① 僅限**1位家長或監護人**入校辦理。

② 請配戴口罩，入校前請於校門口先進行體溫量測及酒精消毒。




③ 現場不發放紙本資料，統一於7月中寄發【111學年度新生入學資料】至家長線上填寫的聯絡地址。



依據法規，本市公立國民小學新生報到必須經過父母雙方或所有監護人同意



【完成線上報到後~以下幾點事項請您注意及配合】

-  **完成線上資料填寫：務必於6/20前完成詳填**，以完善建置學生資料及利於班級導師聯繫各項事宜。
-  **線上資料填寫開放時間：自完成線上報到起至6/20(一)止。**
-  **登入填寫前請準備：學童身份證字號、出生年月日(7碼)、家長首次登入之手機號碼及數位學生證大頭照電子檔。**

數位學生證製作說明

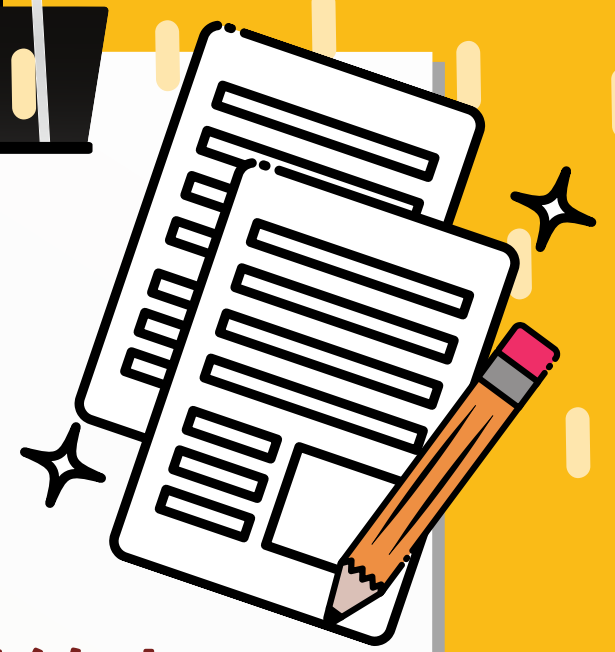
- 📌 照片請選用**近期、明亮、正面清楚、背景乾淨**，**直式**證件照或大頭照。
- 📌 上傳後可以預覽樣張，檔案不合適者會於開學後由教務處直接統一補拍。
- 📌 線上資料及個資使用相關同意書務必填寫完整，製卡前，亦會請導師協助確認各項資料無誤後才送出。






學生證樣張



最後提醒



-  本校將於**7月中**寄發【111學年度新生入學資料】至家長線上填寫的**聯絡地址**，內容為：小一新生入學各項紙本表單資料。
-  相關表單請務必詳細填寫，**務必與線上填寫之資料相同**(個資切結書、本土語文/新住民語文意願調查表)，以完整建立學童資料。
-  填畢後，請於開學日，**連同戶口名簿影本(需有孩子個人詳細記事)**交給級任導師。



還有更重要的!

**開學日前請勿更動小朋友的戶籍，
否則會取消入學資格，並被系統改分發
至新戶籍地學校。**



新生報到或系統操作如有相關問題，歡迎來電

電話：02-2502-4366
分機123 註冊組黃老師

